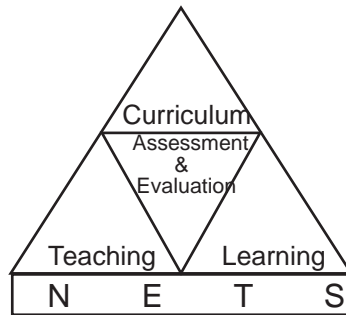


க.பெர்.த. (உ.த.)ர்; பரீட்சை - 2012
மதிப்பீட்டு அறிக்கை

01 - வெளிநாட்டினர்;

க.பெள.த. (உ.த.)ப்; பரீட்சை - 2012
மதிப்பீட்டு அறிக்கை

01 - வெள்திகவிமல்;



புள்ளி அறிவிப்பறிக்கை கிடை
நேசும கதிப்பீட்டுகல்; பரீட்சித்தலுகு கெள பசுமை
இயல்புகல்; பரீட்சைத்; திணைகல்;

കേരള ഗവണ്മെന്റ്

മുഖ്യമന്ത്രിയുടെ

കാര്യാലയം, മന്ത്രിമന്ദിരം, തൃശ്ശൂർ. (ക.ജ.)-2012

എൻ.എസ്.ടി

vjµ,fhy mwpi t i kakhff; nfhz ;L ghl rhi yf;
fy;tpKi wi ki a khwwpai kf;Fk; nrawwpl ;k;
(TSEP - WB)

அறிக்கை

fy;tjg; nghJj; juhug; gjjpu cau; jug; gull i rahdJ , yqi fapd; caukl l , uz l hk; epi yf; fy;tjapd; , Wj p; rhdwj og; gull i rahFk; caukl l , uz l hk; epi yf; fy;tjapd; , Wj jay; khz tufspd; mi lT Kl;jj j r; rhdWggLj j y; , g; gull i rapd; Kffjpa Nehf;fhf , Uej NghJk; Nj rpa gy;fi yf;fofQfs> NtW fy;tp kwWk; njhopy; gapwrp eWtdqfs> Nj rpa fy;tjapay; fy;Yjupfs; vdgTWfFj; ji fi kahNdhij; njupT nrajYk; , ggull i rapd; ngWNgWfspd; mbggi lay; , lk; ngWtjhy; mi lTg; gull i rahfTk; Nj u;Tg; gull i rahfTk; f.ngh.j (c.ju); gull i r kpfTk; Kffjaj;Jtk; thaej j di ki ag; ngWfWJ. NkYk; %dwhk; epi yaj; njhopy; guNtrggj wfhd ji fi ki a rhdWggLj;Jk; gull i rahfTk; , J VwWfnfhssggLfjpdWJ. , gNghJ , ggull i rffhf 2012Mk; Mz by; 196,954 ti uapyhd ghl rhi yg; gull rhuj j pFS k; 10,954 ti uapyhd j dggll l gull rhuj j pFS k; Nj hdwaj;Uej du;

, ggull i rapd; cau; mi lT Kl;jj j g; ngWtj wfhf khz tufS k; mtufspd; vj pughugGfi s epi wT nrat; j wfhf MrpaurfS k; ngwNwhUK; ngup k; Kawrp nrafjpdwdu; , ej kj jggll l mwpfi fi a mtufspd; mej vj pughugGfifi s epi wNtwWtj wF c j Tk; nghUl Nl , yqi fg; gull i rj; j pi z ffsk; jahug; JssJ. , ej kj jggll l mwpfi fapy; c sssl ffggl l j ftyfs; gull i ri a vj pughuj j Ugnghu> MrpaurfS> mj jufS> Mrpura MNyhrfufS> ghl g; nghWgGf; fy;tjg; gz jgghsufS> ngwNwhu> fy;tp MathsufS; mi dtUfFk; gadgLk; vdggj y; l akpyi y.

, ej kj jggll l mwpfi f l, ll, llI vd %dW gFj pfi sf; nfhz lssJ.

f.ngh.j (c.ju) பௌதிகவியல் பாடத்தின் Nehf;fk> ghl mi lT gwwpa j ftyfs; , ej mwpfi fapd; gFj p l , y; ml qf;AssJ. , ggFj jay; ghl j j wF Nj hwwpa gull rhuj j pFSpd; vz z pfi f> mtufS; juqfi sg; ngwWss tj k> khtl l Kl;jj j y; ghl rhi yg; gull rhuj j pFS; juqfi sg; ngwWss tj k> tFggha; l fNfwg Gssj;fspd; gukgy; Mfjpa ghl mi lT gwwpa Gssj; j j y; ftyfS k; பௌதிகவியல் பாடத்தின் tpdhggj j juk; l, ll vdgTWwpy; tpdhffs; njupT nraaggl l tj k> mt;tpdhffS fFk; mt;tpdhffs;pd; gFj pFS fFk; Gssj;fS; ngwWss tj k; vdgD gwwp tpuhff; Fwggll k; ghl mi lT gwwpa gFggha;Tk; c sssl ffggl lssd. f.ngh.j (c.ju)k; - 2012 gull i ray; பௌதிகவியல் பாடத்தின் tpdhggj j juk; l, ll vdgTWwffhd tpdhffs; mt;tpdhffS fF gull rhuj j pFS; tpi lfs; msj j;Uej i k gwwpa j ftyfs; , ej mwpfi fapd; gFj p ll , y; ml qf;Assd. mj j y; tpdhggj j juk; l, ll vdgTWwpc; tpdhffS fF vj pughuf;fggl l tpi lfs> Gssj; toqFk; j j l k> tpi lfs; msj j i k gwwpa mtjhdggGfS; KbTfs> ghl mi l i t NkkgLj;Jtj wfhd MNyhri dfs; vdgDtk; c sssl ffggl lssd.

, yqi fg; gull i rj; j pi z ffsj j pd; MaT mgpt;Uj j pfi; fpi s %yk; tpi l j j hs; kj jggll by; <Lgl l gup k gull rfu> Nkyj pfi gup k gull rfu> c j t j g; gull rfu;fS; Mf;Nahuy; Kdi tffggll l j ftyfs> mtjhdggGfs> fUj;Jfs> MNyhri dfs> kuG u j pahd Nrhj i df; Nfhl ghL (Classical Testing Theory)kwWk; c Uggbj; Jyqfy; Nfhl ghL (Item Response Theory)vdgtw; wg; gadgLj j p gull rhuj j pFSpd; Jyqfy;fi sg; gFggha;T nraj y;D)l hfg; ngwggll l j ftyfs; vdgD , ej mwpfi fi a jahugj wF Mj hukhff; nfhs;sggl lssd.

tpdhggj j j j pYss tpdhffS fF tpi lasp;fFkNghJ gull rhuj j pFS; ftdj j y; nfhs Ntz ba tpaqfs> fwwy;fwggj j y; gz pfs; gwwpa fUj;Jfs> MNyhri dfs; vdgDtk; , ej mwpfi fapy; gFj p llI , y; ml qf;Assd. gyNtW Nj urrpfs; mj Nj urrp Kl l qfi s mZ Ftj wfhd fwwy; - fwggj j y; nrad;Ki wi a xOqfi kffk; tj k; gwwpAk; , ej mwpfi fahdJ ngup k; Ji z GuPAk; vd ekGf;pdNwd;

எதிர்காலத்தில் தொகுக்கப்படும் மதிப்பீட்டு அறிக்கைகளின் பண்புத்தரத்தை மேம்படுத்தக் கூடிய பயன்தரும் கருத்துகள் ஆலோசனைகள் என்பவற்றை எங்களுக்குச் சமர்ப்பிக்குமாறு அன்புடன் கேட்டுக் கொள்கிறேன். இந்த அறிக்கையைத் தயாரிப்பதற்குத் தேவையான தகவல்களை வழங்கிய பிரதம பரீட்சகர்கள், மேலதிக பிரதம பரீட்சகர்கள், உதவிப் பரீட்சகர்கள், ஊக்கத்துடன் பங்களிப்பு வழங்கிய குழு உறுப்பினர்கள், பொறுப்புடன் கடமையாற்றிய இலங்கைப் பரீட்சைத் திணைக்கள அலுவலர்கள், பணிக் குழுவினர் ஆகியோருக்கும் அழகுற அச்சிட்டு உதவிய அரச அச்சகக் கூட்டுத்தாபனத்துக்கும் இத்தொகுப்புக்கான நிதி அனுசரணை வழங்கி எதிர்கால அறிவை மையமாகக் கொண்டு பாடசாலைக் கல்விமுறைமையை மீளமைக்கும் செயற்றிட்டத்துக்கும் (TSEP - WB) எனது மனமார்ந்த நன்றியை தெரிவித்துக் கொள்கின்றேன்.

குடிசை, வடக்கு, கோட்டை

gull i r Mi z ahsu; ehafk;

2013 brkgu; 01

MaT mgpt;Uj j pfi; fpi s

Nj rpa kj jggll bwFk; gull rj j Yf;Fkhd Nri t

, yqi fg; gull i rj; j pi z ffsk;

ngytj i j >

gjj uKyy.

உள்ளீடு

பகுதி I

	பக்க எண்
1. ghLஃ குறியீடுகளைக்; ghL அடைவு நெடூறல் தகையகை;	
1.1 ghLஃ குறியீடுகளைக்;	1
1.2 gFLஃ குறியீடுகளைக்; ghL அடைவு நெடூறல் வண், தகையகை;	
1.2.1 , gghl j J fFj ; Nj hwwa gull rhuj j rfsd; vz z rfi f	2
1.2.2 gull rhuj j rfs; j uqfs; ngww t j k;	2
1.2.3 kht l i qfsd; mbggi l ay; Kj y; Ki wahfj ; Nj hwwa ghl rhi yg; gull rhuj j rfs; j uqfs; ngww t j k;	3
1.2.4 tFggha i l mbggi l ay; Gssrfs; ngww t j k;	4
1.3. ghL அடைவு குறியீடுகளைக்	
1.3.1 t pdh j j hs; l , y; ngwgg l Lss mi l T	5
1.3.2 t pdh j j hs; ll , y; t pdhf fs; nj upT nraagg l Lss t j k;	6
1.3.3 t pdh j j hs; ll , y; Gssrfs; ngwgg l Lss t j k;	6
1.3.4 t pdh j j hs; ll , y; ngwgg l i mi l T	7

பகுதி II

2. கிடைகளைக்; அகற்றல் கிடைகளைக்; ghLஃ குறியீடுகளைக்; ghL அடைவு நெடூறல் கிடைகளைக்;	
2.1 கிடைகளைக்; I உக்; அகற்றல் கிடைகளைக்; ghLஃ குறியீடுகளைக்; ghL அடைவு நெடூறல் கிடைகளைக்;	
2.1.1 t pdh j j hs; l - fl i i kgG	10
2.1.2 t pdh j j hs; l	11
2.1.3 t pdh j j hs; l - Gssr toqFk; j p l k;	20
2.1.4 t pdh j j hs; l , wF t i l as r ffgg l Lss t j k; gwwa mtj h d p G f s k; Kb T f s k; (ghl my f w N f w g)	21
2.1.5 t pdh j j hs; I , wF t i l as j j y; gwwa xl Lnk h j j kh d mtj h d p G f s > Kb G f s > Nahri d f s;	23
2.2 கிடைகளைக்; II உக்; அகற்றல் கிடைகளைக்; ghLஃ குறியீடுகளைக்; ghL அடைவு நெடூறல் கிடைகளைக்;	
2.2.1 t pdh j j hs; ll - fl i i kgG	24
2.2.2 t pdh j j hs; ll - v j p g h u r f f g g l i t i l f s > G s s r t o q F k ; j p l k > t i l a s j j y ; n j h l u g h d m t j h d p G k ; K b T f s k > M N y h r i d f s k ;	25
2.2.3 t pdh j j hs; ll , wF t i l a s j j y ; g w w a x l i L n k h j j k h d m t j h d p G f s > K b G f s > N a h r i d f s ;	62

பகுதி III

3. கிடைகளைக்; அகற்றல் கிடைகளைக்; ghLஃ குறியீடுகளைக்; ghL அடைவு நெடூறல் கிடைகளைக்;	
3.1 கிடைகளைக்; அகற்றல் கிடைகளைக்; ghLஃ குறியீடுகளைக்; ghL அடைவு நெடூறல் கிடைகளைக்;	63
3.2 கிடைகளைக்; அகற்றல் கிடைகளைக்; ghLஃ குறியீடுகளைக்; ghL அடைவு நெடூறல் கிடைகளைக்;	64

குறி I

1. குறி: சூழல்நிலைக்க; குறி மூலக் அறிவுரை நம்புக.

1.1 குறி: சூழல்நிலைக்க;

- , gghl newp Kbti lej Jk; khz td;
1. nj hopDIg c yf; j ddkgfi f c sstdhf thot; j wFg; NghJkhd mwpi tAk; tpsf; j j Ak; ngWthd;
 2. j pdrup thot; j; t; QQhd Ki wapyd; gadghl i l Ak; mj d; ti uai wfi sAk; , dqfhZ k; mNj Nti s mtw; d; gadghLfi sAk; kj ggghd;
 3. j pdrup thot; j; ngsj pft; ai yf; fwgj wFk; gadgLj ; J tj wFk; c upa Mwwy; fi sAk; j ; pd; fi sAk; t; Uj j ; nrathd;
 4. nrki k> Ez i k> Gwtaj j di k> t; kurdt; ayG> nj hl ff Mwwy> Mf; j j ; pd; vdDk; ngsj pft; ai Yl d; nj hl uGgLj j kdggq; Ffi s c Uthf; Fthd;
 5. Rwwhl Yf; Ff; fhl ; Lk; ft dj i j Ak; Mut; j i j Ak; NkkgLj ; J thd;
 6. i fahl r; j ; j ; pd; fs> mtj hd; ggfs> gu; Nr; hj i dKi wj ; j ; pd; fs; Mf; atw; Wl d; ngsj pft; t; QQhd; fs; gadgLj ; Jk; c gfuz q; fi sg; gwwj ; j hdhf; Nt mDgt; q; fi sg; ngWthd;

1.2 ஸ்டீல் சூழ்நிலைகள், ஸ்டீல் அண்டி ரெஹ்லிங் வரை, தகவல்கள்;

1.2.1 ஸ்டீல் சூழ்நிலை: நேரடியான ஸ்டீல் சூழ்நிலைகள், வரைவிலக்க

லெட்ரெ	ஸ்டீல் சூழ்நிலை	தனித்தனி	லெட்ரெ
r,q,f,s,k;	41493	538	42031
j k p;	6404	154	6558
M,q,f,y,k;	2929	159	3088
nkh j k;	50826	851	51677

அட்டவணை 1

1.2.2 ஸ்டீல் சூழ்நிலை, தரவுகளை, டெய்லி சிப்கள்;

தரம்	ஸ்டீல் சூழ்நிலை		தனித்தனி ஸ்டீல் சூழ்நிலை		லெட்ரெ	செலி
	வரைவிலக்க	செலி	வரைவிலக்க	செலி		
A	2821	5.55	29	3.41	2850	5.51
B	4650	9.15	47	5.52	4697	9.09
C	12009	23.63	119	13.98	12128	23.47
S	16029	31.54	224	26.32	16253	31.45
F	15317	30.41	432	50.76	15749	30.48
லெட்ரெ	50826	100.00	851	100.00	51677	100.00

அட்டவணை 2

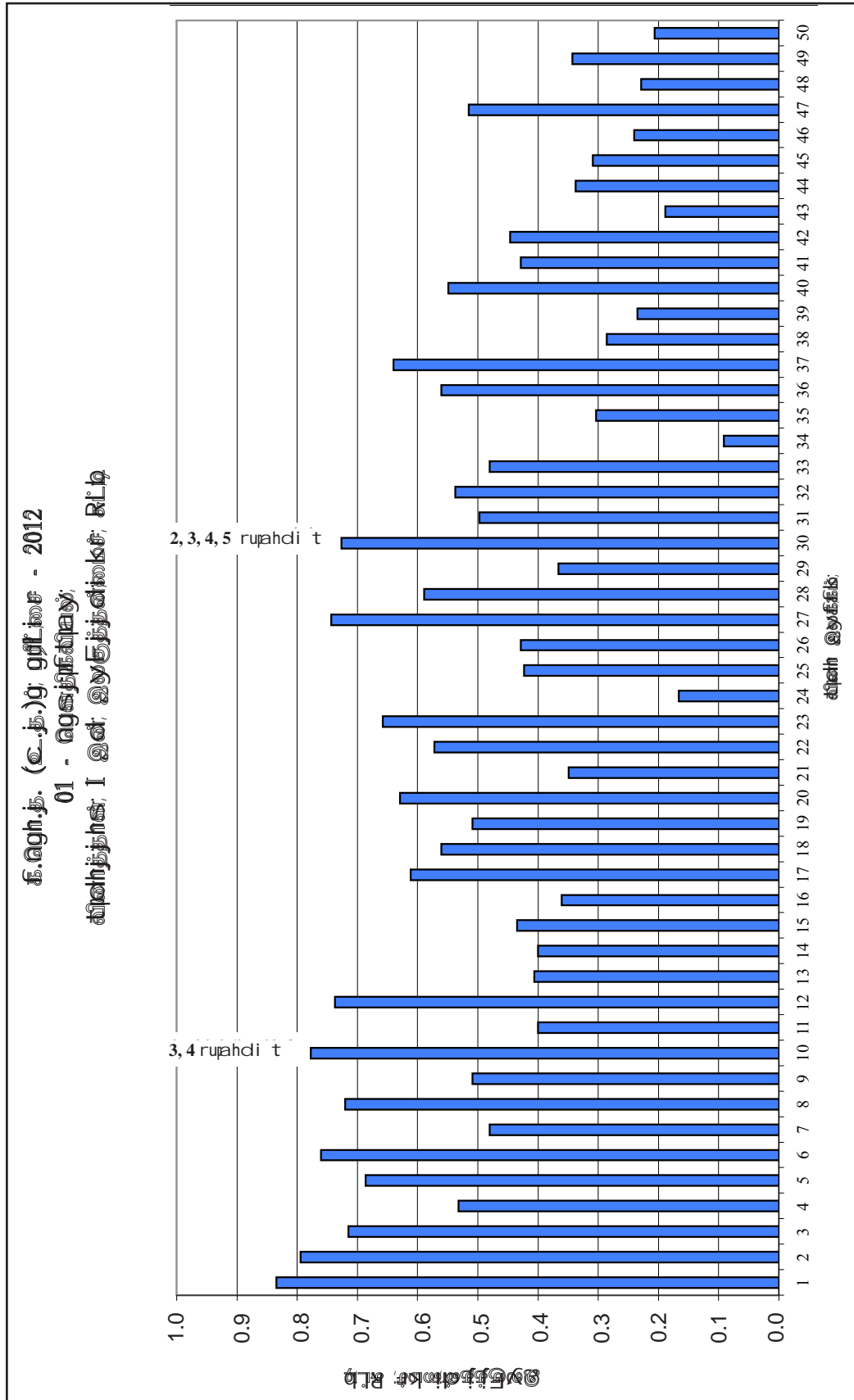
1.2.3 கன்கூட்டிகள், மொத்தமதிப்பு, குறைவு, குறைவாகித், நேரடியாக வசூலாகியது, மீள்கொடுத்திகள், தரவுகள், பெறுபவர்களின் குறைவு:

கன்கூட்டி;	மொத்தமதிப்பு, அளவீட்டிற்கான	மீள்கொடுத்த சிந்தி (A) பெறுபவர்கள்;		மீள்கொடுத்த சிந்தி (B) பெறுபவர்கள்;		மீள்கொடுத்த சிந்தி (C) பெறுபவர்கள்;		மீள்கொடுத்த சிந்தி (S) பெறுபவர்கள்;		மீள்கொடுத்த சிந்தி (A+B+C+S) பெறுபவர்கள்;		மீள்கொடுத்த சிந்தி (F) பெறுபவர்கள்;	
		அளவீட்டிற்கான	%	அளவீட்டிற்கான	%	அளவீட்டிற்கான	%	அளவீட்டிற்கான	%	அளவீட்டிற்கான	%	அளவீட்டிற்கான	%
1. nfhOkG	5354	436	8.14	544	10.16	1354	25.29	1536	28.69	3870	72.28	1484	27.72
2. fkg` h	2832	128	4.52	210	7.42	620	21.89	870	30.72	1828	64.55	1004	35.45
2. fSj:Ji w	1805	66	3.66	120	6.65	342	18.95	615	34.07	1143	63.32	662	36.68
4. fz b	2123	126	5.93	185	8.71	484	22.80	645	30.38	1440	67.83	683	32.17
5. khjji s	479	18	3.76	28	5.85	108	22.55	152	31.73	306	63.88	173	36.12
6. Etnuyjah	631	13	2.06	34	5.39	109	17.27	205	32.49	361	57.21	270	42.79
7. fhyp	1996	99	4.96	128	6.41	409	20.49	604	30.26	1240	62.12	756	37.88
8. khjji w	1696	100	5.90	108	6.37	291	17.16	508	29.95	1007	59.38	689	40.63
9. mkghenJ hli l	1082	45	4.16	47	4.34	145	13.40	313	28.93	550	50.83	532	49.17
10. ahogghz k;	1147	67	5.84	98	8.54	227	19.79	322	28.07	714	62.25	433	37.75
11. fjsnehrrp	84	3	3.57	7	8.33	11	13.10	27	32.14	48	57.14	36	42.86
12. kddhu;	122	2	1.64	2	1.64	22	18.03	45	36.89	71	58.20	51	41.80
13. tTdpah	171	9	5.26	16	9.36	41	23.98	44	25.73	110	64.33	61	35.67
14. Kyi yj j t;	89	3	3.37	1	1.12	14	15.73	25	28.09	43	48.31	46	51.69
15. klj ffsG	494	25	5.06	36	7.29	112	22.67	158	31.98	331	67.00	163	33.00
16. mkghi w	865	27	3.12	44	5.09	175	20.23	320	36.99	566	65.43	299	34.57
17. j j UNfhz ki y	331	9	2.72	18	5.44	54	16.31	106	32.02	187	56.50	144	43.50
18. F Uehfy;	2215	68	3.07	131	5.91	437	19.73	707	31.92	1343	60.63	872	39.37
19. G j j sk;	730	19	2.60	66	9.04	158	21.64	218	29.86	461	63.15	269	36.85
20. mDuhj Guk;	971	22	2.27	45	4.63	155	15.96	296	30.48	518	53.35	453	46.65
21. nghydcWi t	357	13	3.64	17	4.76	63	17.65	123	34.45	216	60.50	141	39.50
22. gJi s	990	38	3.84	68	6.87	208	21.01	346	34.95	660	66.67	330	33.33
23. nkhdhfi y	376	6	1.60	12	3.19	65	17.29	129	34.31	212	56.38	164	43.62
24. , u j j dGup	1408	51	3.62	83	5.89	269	19.11	456	32.39	859	61.01	549	38.99
25. Nffhi y	1200	13	1.08	74	6.17	216	18.00	408	34.00	711	59.25	489	40.75
மொத்தம்	29548	1406	4.76	2122	7.18	6089	20.61	9178	31.06	18795	63.61	10753	36.39

அட்டவணை 3

1.3 ghL அடைவு ஏற்றா ஏற்றாவு

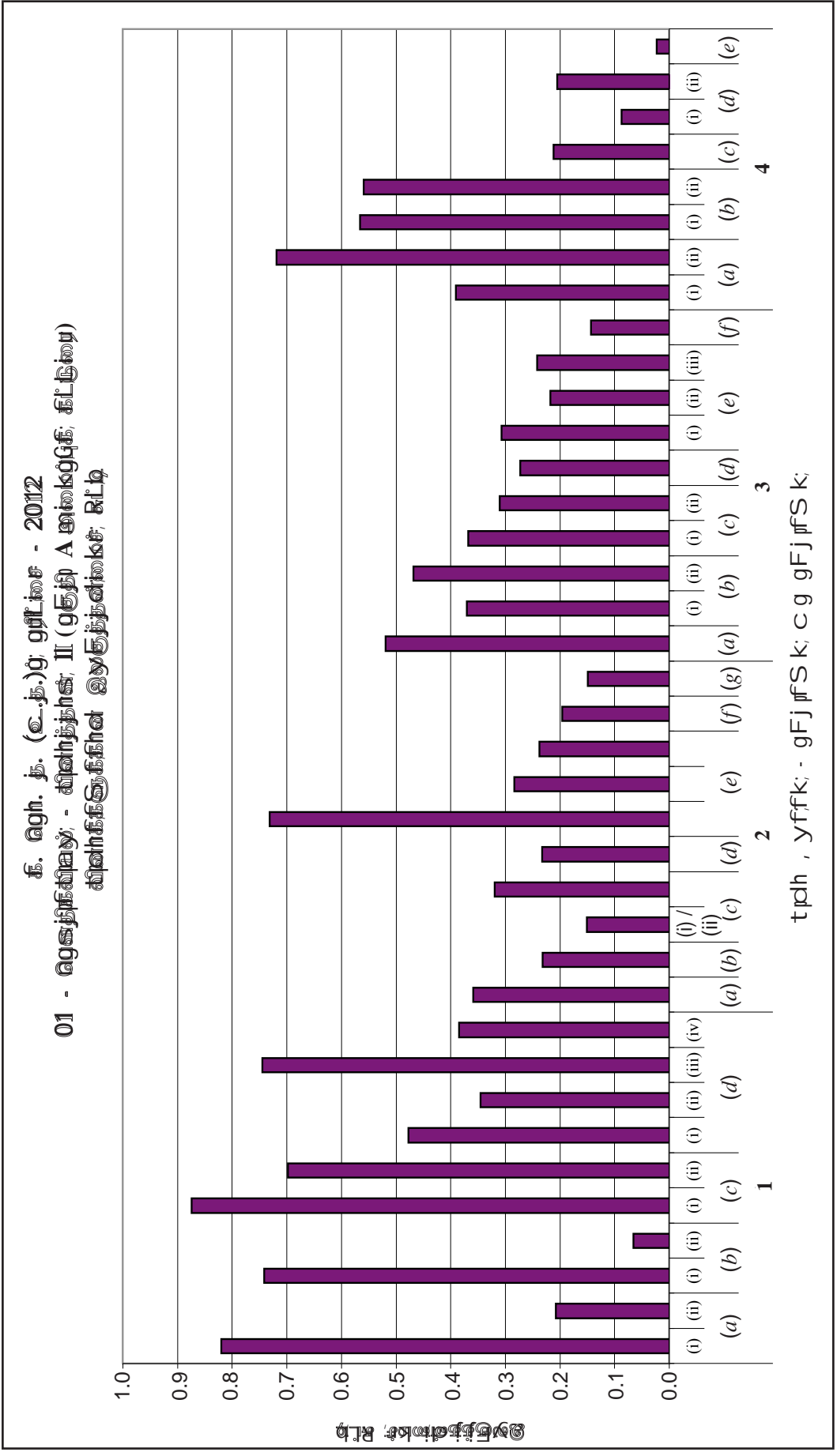
1.3.1 விவர்த்தாள், 1 இல், ரெய்ட்டுள்ள அடைவு



கூறாடி 1 (RD/16/05/AL gbtqfs; %yk; ngwggj.l jftyfi sf; nfhz l jahupf;fggl LssJ. , t;ti ugpyUeJ jftyfi sg; ngWk; Ki w gpd;tUk; C j huz k; %yk; t;sf;fggl fpmj.

C-k: : , t;tpdhj j hsy; guL rhuj j rfsy; mj r f vz z rfi fahNduh 1 Mk; t;pdhTfFr; ruahd t; i lasj Jssdu; mj d; , yFj j di k 83% MFk; mt;thNw guL rhuj j rfs; Fi wej st; y; 34 Mk; t;pdhtwF t; i lasj Jssdu; mj d; , yFj j di k 9% MFk;

1.3.4 வினாத்தாள், II இல், வெற்றிட அடைவு



கிடை 4.1 (, J RD/16/04/AL gbt qfs; %yk; ngwggll j ftyfi sf; nfhz l ti uagglLSSJ.)

NkNy j uggLSS ti ugylJeJ j ftyfi sg; ngWk; Ki w fNo c j huz k; %yk; j uggLSSJ.

c-k : 1 Mk; tpdhtpd; (c) (i) gFj p d; , yFjj di k 87% MFk; gFj p (b) (ii) , d; , yFjj di k 7% klLk MFk;

பகுதி II

2 வினாக்களுக்கான அபாயத்திற்கு விடையளிப்பதற்கான தேவையான விவரங்களைக்;

2.1 வினாக்கள், I உட்க; அபாயத்திற்கு விடையளிப்பதற்கான தேவையான விவரங்களைக்;

2.1.1 வினாக்கள், I - கட்டமைப்புகள்

- ★ Neuk; :- 2 kz ṛ j ṛ ahyk;
- ★ 5 nj ṁTfi sf; nfhz j 50 gyNj uT tṛdhf;fs;
- ★ vyyh tṛdhf;fS fFk; tṛ i vOJj y; vj ṁghf;fggLk;
- ★ xU tṛdhtṛd; ṁṁahd tṛ i fF 02 Gssṛfs; tṛ k; nkjhj g; Gssṛfs; 100